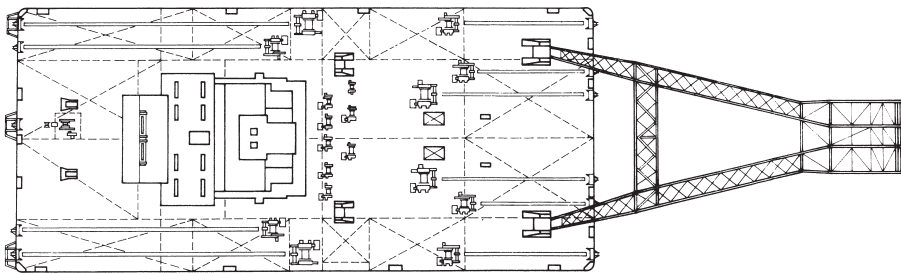
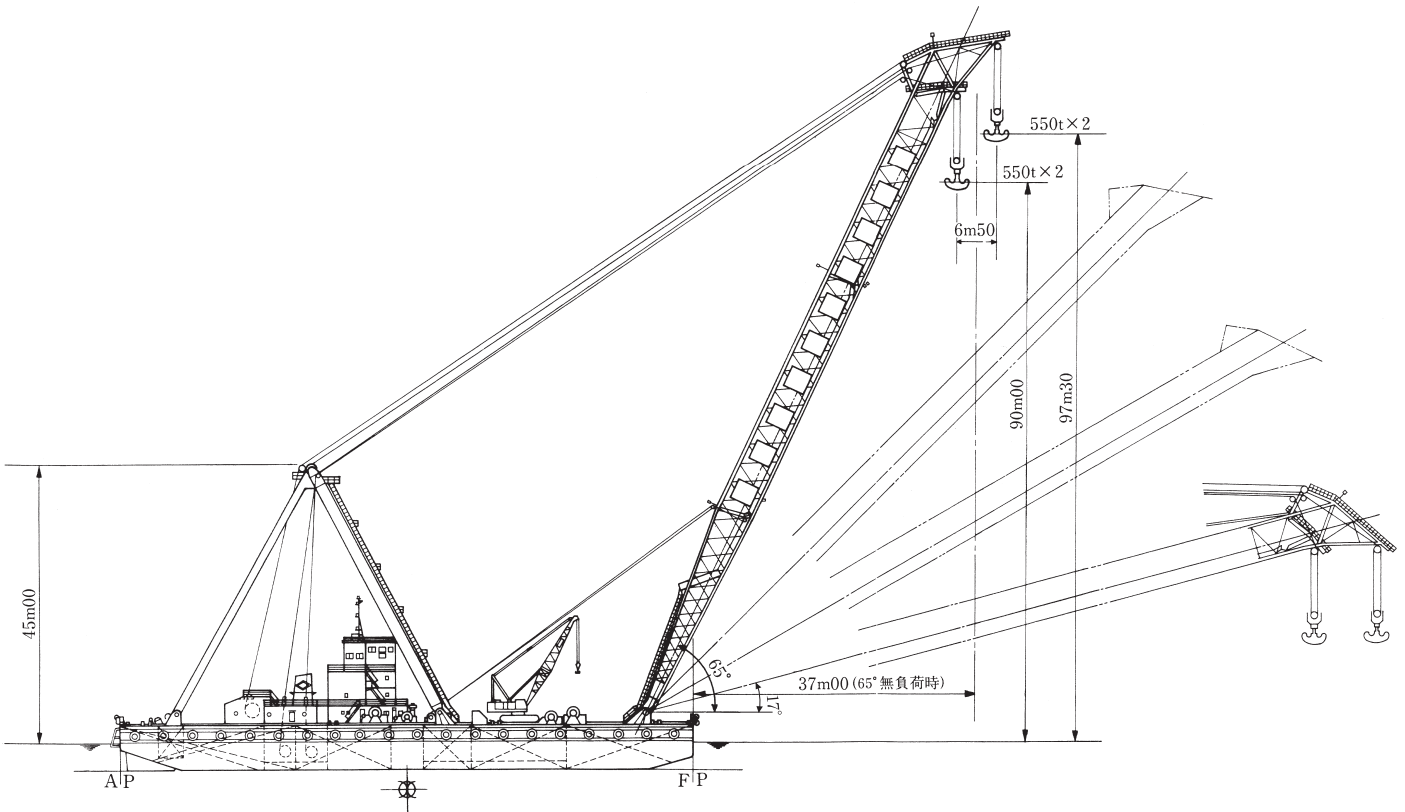


駿 河
SURUGA

船 体	長さ	90m00				
	幅	41m00				
	深さ	7m00				
巻 揚 能 力	ジブ傾斜角度	65°	55°	45°	30°	
	定格荷重	2,200t	1,200t	700t	300t	
	揚程	前フック	97m3	86m0	72m0	47m0
		後フック	90m0	80m0	67m5	44m5
	張出距離	前フック	40m0	57m7	73m6	92m6
		後フック	34m0	50m4	65m2	83m1
巻上速度	低速	1.3m/min		高速	3.9m/min	
フック間隔	前後	6m5		左右	6m5	
フック開角度	外側	20°		後方	15°	

主巻用	36t(双胴)×4台
起伏用	65t(双胴)×1台
一本吊用	10t×5台
呼込用	10t×2台
操船用	20t×6台
錨用	30t×4台
雑用	5t×1台
ウインドラス	30t(45t)×1台

註)揚程は定格荷重時、張出距離は無負荷時を示す。



0 10 20 30 m